

**СПРАВКА**  
по итогам мониторинга  
информационной наполненности  
карточек сотрудников,  
воспитанников и родителей  
ДОО МО г.Краснодар  
в АИС «Сетевой город. Образование»  
по состоянию на 31 января 2022 года

Во исполнение приказа департамента образования администрации муниципального образования город Краснодар от 12.03.2014г. № 138 «О внедрении и использовании автоматизированной информационной системы «Сетевой город. Образование» был проведен мониторинг информационной наполненности карточек сотрудников, воспитанников и родителей в модуле дошкольного образования.

**Рейтинг дошкольных образовательных организаций  
по общей информационной наполненности АИС СГО**

Наименование ДОО	Общий процент информационной наполненности АИС СГО
МБДОУ МО г.Краснодар «Детский сад № 105»	100,0%
МБДОУ МО г.Краснодар «Детский сад № 227»	100,0%
МАДОУ МО г.Краснодар "Детский сад №117"	100,0%
МАДОУ МО г.Краснодар «Детский сад № 39»	100,0%
МБДОУ МО г.Краснодар «Центр - детский сад № 98»	100,0%
МБДОУ МО г.Краснодар «Детский сад № 12»	100,0%
МАДОУ МО г.Краснодар «Детский сад № 68»	100,0%
МАДОУ МО г.Краснодар «Детский сад комбинированного вида № 111»	99,9%
МБДОУ МО г.Краснодар «Детский сад № 5»	99,9%
МБДОУ МО г.Краснодар «Детский сад № 108»	99,9%
МБДОУ МО г.Краснодар «Детский сад № 168»	99,9%
МБДОУ МО г.Краснодар «Детский сад № 54»	99,9%
МАДОУ МО г.Краснодар «Центр - детский сад № 115»	99,8%
МАДОУ МО г.Краснодар «Центр - детский сад № 233»	99,8%
МБДОУ МО г.Краснодар «Детский сад № 112»	99,8%
МБДОУ МО г.Краснодар «Детский сад № 205»	99,8%
МБДОУ МО г.Краснодар «Детский сад № 183»	99,8%
МБДОУ МО г.Краснодар «Детский сад № 2»	99,7%
МБДОУ МО г.Краснодар «Детский сад № 135»	99,7%
МБДОУ МО г.Краснодар «Детский сад № 60»	99,7%
МБДОУ МО г.Краснодар «Детский сад № 93»	99,7%
МБДОУ МО г.Краснодар «Детский сад № 214»	99,7%

МАДОУ МО г.Краснодар «Детский сад № 230»	<b>99,7%</b>
МАДОУ МО г.Краснодар «Детский сад № 216»	<b>99,6%</b>
МБДОУ МО г.Краснодар «Центр - детский сад № 217»	<b>99,6%</b>
МАДОУ МО г.Краснодар «Детский сад № 64»	<b>99,4%</b>
МАДОУ МО г.Краснодар «Детский сад № 184»	<b>99,4%</b>
МАДОУ МО г.Краснодар «Детский сад № 1»	<b>99,4%</b>
МБДОУ МО г.Краснодар «Центр - детский сад № 72»	<b>99,3%</b>
МБДОУ МО г.Краснодар «Детский сад № 35»	<b>99,3%</b>
МБДОУ МО г.Краснодар «Детский сад № 224»	<b>99,3%</b>
МБДОУ МО г.Краснодар «Центр - детский сад № 23»	<b>99,3%</b>
МБДОУ МО г.Краснодар «Детский сад № 222»	<b>99,1%</b>
МАДОУ МО г. Краснодар «Центр - детский сад № 231»	<b>99,1%</b>
МБДОУ МО г.Краснодар «Детский сад № 104»	<b>99,1%</b>
МБДОУ МО г.Краснодар «Детский сад № 88»	<b>99,1%</b>
МБДОУ МО г.Краснодар «Детский сад № 97»	<b>99,1%</b>
МБДОУ МО г.Краснодар «Детский сад № 26»	<b>99,1%</b>
МБДОУ МО г.Краснодар «Детский сад № 167»	<b>99,0%</b>
МБДОУ МО г.Краснодар «Детский сад № 139»	<b>99,0%</b>
МБДОУ МО г.Краснодар «Детский сад № 81»	<b>98,9%</b>
МАДОУ МО г.Краснодар «Детский сад № 196»	<b>98,9%</b>
МБДОУ МО г.Краснодар «Детский сад № 197»	<b>98,8%</b>
МБДОУ МО г.Краснодар «Центр - детский сад № 173»	<b>98,8%</b>
МАДОУ МО г.Краснодар «Детский сад № 66»	<b>98,8%</b>
МБДОУ МО г. Краснодар «Детский сад № 234»	<b>98,7%</b>
МАДОУ МО г.Краснодар «Детский сад № 172»	<b>98,7%</b>
МБДОУ МО г.Краснодар «Детский сад № 116»	<b>98,7%</b>
МАДОУ МО г.Краснодар «Центр - детский сад № 180»	<b>98,7%</b>
МБДОУ МО г.Краснодар «Детский сад № 213»	<b>98,7%</b>
МБДОУ МО г.Краснодар «Детский сад № 73»	<b>98,6%</b>
МБДОУ МО г.Краснодар «Детский сад № 15»	<b>98,5%</b>
МБДОУ МО г.Краснодар «Детский сад № 69»	<b>98,5%</b>
МБДОУ МО г.Краснодар «Детский сад № 24»	<b>98,5%</b>
МАДОУ МО г.Краснодар «Центр - детский сад № 134»	<b>98,4%</b>
МБДОУ МО г.Краснодар «Детский сад № 163»	<b>98,4%</b>
МБДОУ МО г.Краснодар «Центр - детский сад № 122»	<b>98,4%</b>
МБДОУ МО г.Краснодар «Детский сад № 25»	<b>98,3%</b>
МБДОУ МО г.Краснодар «Детский сад № 65»	<b>98,3%</b>
МБДОУ МО г.Краснодар «Детский сад № 19»	<b>98,3%</b>
МБДОУ МО г.Краснодар «Детский сад № 36»	<b>98,2%</b>
МАДОУ МО г. Краснодар «Центр - детский сад № 110»	<b>98,2%</b>
МБДОУ МО г.Краснодар «Детский сад № 85»	<b>98,2%</b>
МБДОУ МО г.Краснодар «Детский сад № 225»	<b>98,1%</b>
МБДОУ МО г.Краснодар «Детский сад № 75»	<b>98,0%</b>
МБДОУ МО г.Краснодар «Детский сад № 70»	<b>98,0%</b>
МБДОУ МО г.Краснодар «Детский сад № 99»	<b>98,0%</b>

МБДОУ МО г.Краснодар «Детский сад № 3»	97,9%
МБДОУ МО г.Краснодар «Детский сад № 125»	97,9%
МАДОУ МО г.Краснодар «Центр - детский сад № 182»	97,9%
МБДОУ МО г.Краснодар «Детский сад № 79»	97,8%
МБДОУ МО г.Краснодар «Детский сад № 123»	97,8%
МБДОУ МО г.Краснодар «Детский сад № 103»	97,8%
МБДОУ МО г.Краснодар «Центр - детский сад № 101»	97,8%
МАДОУ МО г. Краснодар "Центр - детский сад № 127"	97,7%
МБДОУ МО г.Краснодар «Детский сад № 82»	97,7%
МАДОУ МО г.Краснодар «Детский сад № 138»	97,7%
МБДОУ МО г.Краснодар «Детский сад № 179»	97,7%
МБДОУ МО г.Краснодар «Детский сад № 177»	97,7%
МБДОУ МО г.Краснодар «Детский сад № 169»	97,6%
МБДОУ МО г.Краснодар «Детский сад № 31»	97,6%
МАДОУ МО г.Краснодар «Центр - детский сад № 100»	97,5%
МАДОУ МО г.Краснодар «Детский сад № 228»	97,5%
МАДОУ МО г.Краснодар «Центр - детский сад № 200»	97,5%
МБДОУ МО г.Краснодар «Детский сад № 38»	97,5%
МБДОУ МО г.Краснодар «Детский сад № 137»	97,3%
МБДОУ МО г.Краснодар «Детский сад № 209»	97,2%
МБДОУ МО г.Краснодар «Детский сад № 48»	97,2%
МАДОУ МО г. Краснодар «Детский сад № 190»	97,1%
МБДОУ МО г.Краснодар «Детский сад № 226»	97,1%
МБДОУ МО г.Краснодар «Детский сад № 185»	97,0%
МБДОУ МО г.Краснодар «Центр - детский сад № 8»	97,0%
МБДОУ МО г.Краснодар «Центр - детский сад № 232»	96,9%
МБДОУ МО г.Краснодар «Центр - детский сад № 90»	96,9%
МАДОУ МО г.Краснодар «Детский сад «Сказка»	96,9%
МБДОУ МО г.Краснодар «Детский сад № 175»	96,9%
МБДОУ МО г.Краснодар «Центр - детский сад № 40»	96,9%
МБДОУ МО г.Краснодар «Детский сад № 34»	96,8%
МБДОУ МО г.Краснодар «Детский сад № 41»	96,8%
МАДОУ МО г.Краснодар «Детский сад № 113»	96,8%
МАДОУ МО г.Краснодар «Центр - детский сад № 201»	96,7%
МАДОУ МО г.Краснодар «Детский сад № 192»	96,7%
МАДОУ МО г.Краснодар «Центр - детский сад № 63»	96,6%
МАДОУ МО г. Краснодар "Центр-детский сад № 204 "Стрекоза"	96,5%
МБДОУ МО г.Краснодар «Детский сад № 206»	96,5%
МБДОУ МО г.Краснодар «Детский сад № 55»	96,3%
МБДОУ МО г.Краснодар «Детский сад № 223 «Лебёдушка»	96,2%
МБДОУ МО г.Краснодар «Детский сад № 195»	96,1%
МБДОУ МО г.Краснодар «Детский сад № 13»	96,1%
МБДОУ МО г.Краснодар «Детский сад № 161»	96,0%
МАДОУ МО г. Краснодар «Детский сад № 17»	95,9%
МБДОУ МО г.Краснодар «Детский сад № 92»	95,9%

МБДОУ МО г.Краснодар «Детский сад № 187»	95,7%
МБДОУ МО г.Краснодар «Центр - детский сад № 121»	95,7%
МАДОУ МО г. Краснодар "Центр-детский сад № 199"	95,5%
МБДОУ МО г.Краснодар «Детский сад № 7»	95,4%
МАДОУ МО г.Краснодар «Детский сад № 136»	95,4%
МБДОУ МО г.Краснодар «Детский сад № 126»	95,4%
МБДОУ МО г.Краснодар «Детский сад № 215»	95,3%
МБДОУ МО г.Краснодар «Центр - детский сад № 131»	95,2%
МАДОУ МО г.Краснодар "Детский сад № 95"	95,0%
МБДОУ МО г.Краснодар «Детский сад № 61»	94,9%
МБДОУ МО г.Краснодар «Детский сад № 132»	94,8%
МБДОУ МО г.Краснодар «Детский сад № 164»	94,7%
МБДОУ МО г.Краснодар «Детский сад № 129»	94,5%
МБДОУ МО г.Краснодар «Детский сад № 76»	94,5%
МАДОУ МО г.Краснодар «Центр - детский сад № 181»	94,4%
МБДОУ МО г.Краснодар «Детский сад № 188»	94,3%
МБДОУ МО г.Краснодар «Детский сад № 128»	94,3%
МАДОУ МО г.Краснодар «Детский сад № 6»	94,1%
МАДОУ МО г. Краснодар "Центр - детский сад № 118"	94,1%
МБДОУ МО г.Краснодар «Центр - детский сад № 133»	94,0%
МБДОУ МО г.Краснодар «Детский сад № 160»	93,9%
МАДОУ МО г.Краснодар «Детский сад № 174 «Сказочная страна»	93,9%
МАДОУ МО г. Краснодар «Центр-детский сад № 198»	93,8%
МБДОУ МО г.Краснодар «Детский сад № 50»	93,8%
МАДОУ МО г.Краснодар «Детский сад № 16»	93,7%
МАДОУ МО г.Краснодар «Детский сад № 194»	93,7%
МБДОУ МО г.Краснодар «Детский сад № 186»	93,2%
МАДОУ МО г.Краснодар «Центр - детский сад № 171»	93,2%
МАДОУ МО г.Краснодар «Детский сад № 193»	93,2%
МАДОУ МО г.Краснодар «Детский сад № 176 «Карандаш»	93,2%
МБДОУ МО г.Краснодар «Детский сад № 212»	93,1%
МБДОУ МО г.Краснодар «Детский сад № 162»	93,0%
МБДОУ МО г.Краснодар «Детский сад № 94»	93,0%
МБДОУ МО г.Краснодар «Детский сад № 211»	92,9%
МАДОУ МО г.Краснодар «Детский сад № 178 "Солнечный круг"	92,8%
МАДОУ МО г.Краснодар «Детский сад № 11»	92,7%
МБДОУ МО г.Краснодар «Детский сад № 124»	92,6%
МБДОУ МО г.Краснодар «Детский сад № 107»	92,6%
МБДОУ МО г.Краснодар «Детский сад № 166»	92,5%
МАДОУ МО г.Краснодар «Детский сад № 130»	92,1%
МБДОУ МО г.Краснодар «Детский сад № 57»	92,0%
МБДОУ МО г.Краснодар «Детский сад № 74»	91,7%
МАДОУ МО г.Краснодар «Детский сад № 170»	91,7%
МБДОУ МО г.Краснодар «Детский сад № 109»	91,7%
МАДОУ МО г. Краснодар "Центр - детский сад № 189"	91,6%

МАДОУ МО г.Краснодар «Детский сад № 43»	<b>91,4%</b>
МБДОУ МО г.Краснодар «Детский сад № 202»	<b>91,0%</b>
МБДОУ МО г.Краснодар «Детский сад № 30»	<b>90,8%</b>
МАДОУ МО г.Краснодар «Детский сад № 220»	<b>90,8%</b>
МАДОУ МО г.Краснодар «Детский сад № 191»	<b>90,6%</b>
МБДОУ МО г.Краснодар «Центр - детский сад №46»	<b>90,4%</b>
МАДОУ МО г.Краснодар «Детский сад № 208»	<b>90,4%</b>
МАДОУ МО г.Краснодар «Детский сад № 221»	<b>90,1%</b>
МБДОУ МО г.Краснодар «Детский сад № 77»	<b>89,8%</b>
МБДОУ МО г.Краснодар «Детский сад № 219»	<b>89,4%</b>
МБДОУ МО г.Краснодар «Детский сад № 20»	<b>89,0%</b>
МАДОУ МО г. Краснодар "Центр - детский сад № 86"	<b>88,7%</b>
МБДОУ МО г.Краснодар «Детский сад № 87»	<b>88,4%</b>
МБДОУ МО г.Краснодар «Детский сад № 106»	<b>87,4%</b>
МАДОУ МО г.Краснодар «Детский сад № 114»	<b>86,7%</b>
МБОУ ООШ №81 (дошкольное отделение)	<b>86,0%</b>
МБДОУ МО г.Краснодар «Детский сад № 33»	<b>85,4%</b>
МБДОУ МО г.Краснодар «Детский сад № 84»	<b>82,0%</b>
МБДОУ МО г.Краснодар «Детский сад № 91»	<b>81,0%</b>
МБДОУ МО г.Краснодар «Детский сад № 62»	<b>80,4%</b>
МАДОУ МО г. Краснодар "Детский сад № 218"	<b>79,9%</b>
МАДОУ МО г. Краснодар "Центр - детский сад № 9"	<b>77,2%</b>
МАДОУ МО г. Краснодар «Центр - детский сад № 203»	<b>57,4%</b>

### **Процент информационной наполненности:**

#### **Карточки воспитанников:**

Процент заполнения	Количество организаций
100%	70
95%-99%	67
90-95%	19
80%-90%	22
70%-80%	2
60%-70%	-

***100% заполнения карточек воспитанников имеют 70 ДОО***

***95%-99% заполнения карточек воспитанников имеют 67 ДОО***

***90%-95% заполнения карточек воспитанников имеют 19 ДОО***

**80%-90% заполнения карточек воспитанников имеют 22 ДОО:**

**ЗВО:** «Детский сад № 114» (85,3%); «Детский сад № 11» (84,0%); «Детский сад № 94» (86,8%); «Детский сад № 30» (87,4%); «Центр-детский сад № 46» (79,9%).

**КВО:** «Детский сад № 162» (86,9%); «Детский сад № 212» (86,3%); «Центр-детский сад № 181» (85,9%); «Детский сад № 109» (86,2%); «ООШ № 81 дошкольное отделение» (80,4%).

**ПВО:** «Детский сад № 20»(88,5%); «Детский сад № 130» (84,3%); «Детский сад № 221» (83,3%); «Детский сад № 219» (84,6%); «Детский сад № 186» (85,5%); «Детский сад № 202» (83,8%); «Детский сад № 107» (84,6%); «Детский сад № 57» (81,4%); «Центр - детский сад № 86» (87,9%); «Детский сад № 218» (80,1%).

**ЦВО:** «Детский сад № 61» (86,5%); «Детский сад № 84» (80,1%).

**70%-80% заполнения карточек воспитанников имеют 2 ДОО:**

**ЗВО:** «Детский сад № 87» (78,9%); «Детский сад № 91» (74,0%).



### Карточки родителей:

Процент заполнения	Количество организаций
100%	70
95%-99%	85
90-95%	25
80%-90%	4

***100%*** заполнения карточек родителей имеют 70 ДОО

***95%-99%*** заполнения карточек родителей имеют 85 ДОО

***90%-95%*** заполнения карточек родителей имеет 25 ДОО

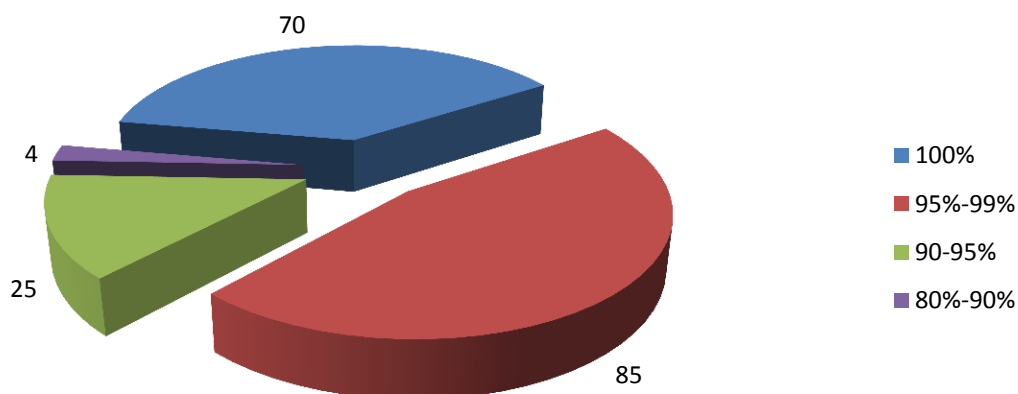
***80%-90%*** заполнения карточек родителей имеют 4 ДОО:

**ЗВО:** «Детский сад № 91» (86,8%).

**КВО:** «Детский сад № 76» (85,8 %).

**ПВО:** «Детский сад № 218» (87,5%); «Центр-детский сад № 9» (88,7%).

### Процент наполняемости карточек родителей по ДОО МО г. Краснодара на 31.01.2022 года



### Портфолио педагогического работника:

Процент заполнения	Количество организаций заполнивших разделы:	
	Образование	Повышение квалификации
100%	94	29
95%-99%	45	33
90-95%	16	42
80%-90%	16	36
70%-80%	5	19
60%-70%	-	11
50%-60%	2	4
<50%	2	6

**Средний процент заполнения раздела «Образование» вычислялся для педагогических работников ДОО.**

***100% заполнения раздела «Образование» имеют 94 ДОО***

***95%-99% заполнения раздела «Образование» имеют 45 ДОО***

***90%-95% заполнения раздела «Образование» имеют 16 ДОО***

***80%-90% заполнения раздела «Образование» имеют 16 ДОО***

***70%-80% заполнения раздела «Образование» имеет 5 ДОО:***

***КВО: «Детский сад № 208» (77,2%); «Детский сад № 170» (76,6%).***

***ПВО: «Детский сад № 220» (72,7%); «Детский сад № 193» (78,8%); «Детский сад № 218» (73,0%).***

***50%-60% заполнения раздела «Образование» имеет 2 ДОО:***

***КВО: «Детский сад № 33» (55,6%)***

***ПВО: «Центр-детский сад № 9» (58,3%).***

***<50% заполнения раздела «Образование» имеет 2 ДОО:***

***ПВО: «Центр-детский сад № 203» (0,0%).***

***ЦВО: «Детский сад № 62» (35,7%)***



**Средний процент заполнения раздела «Повышение квалификации» вычислялся для педагогических работников ДОО.**

***100% заполнения раздела «Повышение квалификации» имеют 29 ДОО.***

***95%-99% заполнения раздела «Повышение квалификации» имеют 33 ДОО.***

***90%-95% заполнения раздела «Повышение квалификации» имеют 42 ДОО.***

***80%-90% заполнения раздела «Повышение квалификации» имеют 36 ДОО.***

***70%-80% заполнения раздела «Повышение квалификации» имеют 19 ДОО.***

***60%-70% процентов раздела «Повышение квалификации» имеют 11 ДОО:***

***ЗВО:*** «Детский сад № 91» (61,5%); «Детский сад № 74» (60,0%).

***КВО:*** «Детский сад № 215» (69,3%); «Детский сад № 191» (68,4%); «Детский сад № 208» (60,9%); «Детский сад № 77» (60,7%); «Детский сад № 170» (67,2%).

***ПВО:*** «Детский сад № 43» (61,5%); «Детский сад № 178» (68,3%).

***ЦВО:*** «Центр-детский сад № 133» (65,2%); «Детский сад № 132» (67,2%).

***50%-60% процентов раздела «Повышение квалификации» имеет 4 ДОО:***

***ЗВО:*** «Детский сад № 16» (55,8%).

***КВО:*** «ООШ № 81 дошкольное отделение» (54,2%).

***ПВО:*** «Центр-детский сад № 118» (57,9%); «Центр-детский сад № 189» (54,6%)

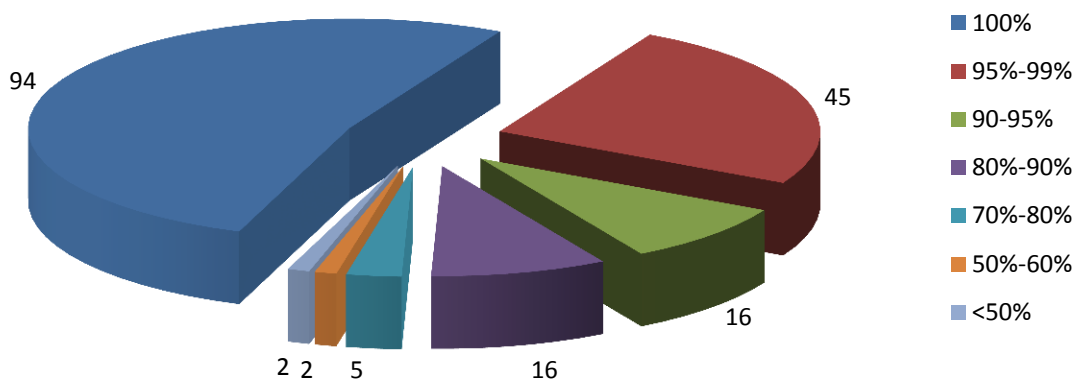
***<50% раздела «Повышение квалификации» имеет 6 ДОО:***

***КВО:*** «Детский сад № 33» (44,4%)

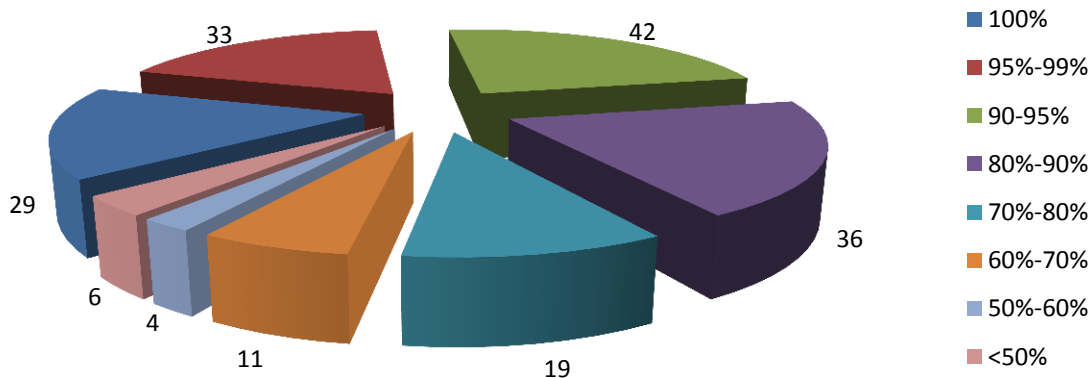
***ПВО:*** «Центр-детский сад № 86» (45,5%); «Центр-детский сад № 9» (41,7%); «Центр-детский сад № 203» (0,0%).

***ЦВО:*** «Детский сад № 84» (46,9%); «Детский сад № 62» (42,9%)

**Процент наполняемости раздела  
"Образование" в портфолио пед.работника  
по ДОО МО г. Краснодара  
на 31.01.2022 года**



**Процент наполняемости раздела  
"Повышение квалификации" в портфолио  
пед.работника по ДОО МО г. Краснодара  
на 31.01.2022 года**



### Карточки сотрудников:

**По результатам мониторинга 69 ДОО не имеют ошибок при заполнении данных в карточке сотрудника**

Процент заполнения	Количество организаций
100%	69
95%-99%	90
90%-95%	15
80%-90%	3
70%-80%	2
<50%	1

***100% заполнения карточек сотрудников имеет 69 ДОО***

***95%-99% заполнения карточек сотрудников имеют 90 ДОО***

***90%-95% заполнения карточек сотрудников имеют 15 ДОО***

***80%-90% заполнения карточек сотрудников имеют 3 ДОО:***

***ЗВО: «Детский сад № 87» (87,7%); «Детский сад № 114» (86,2%).***

***ПВО: «Детский сад № 106» (86,4%).***

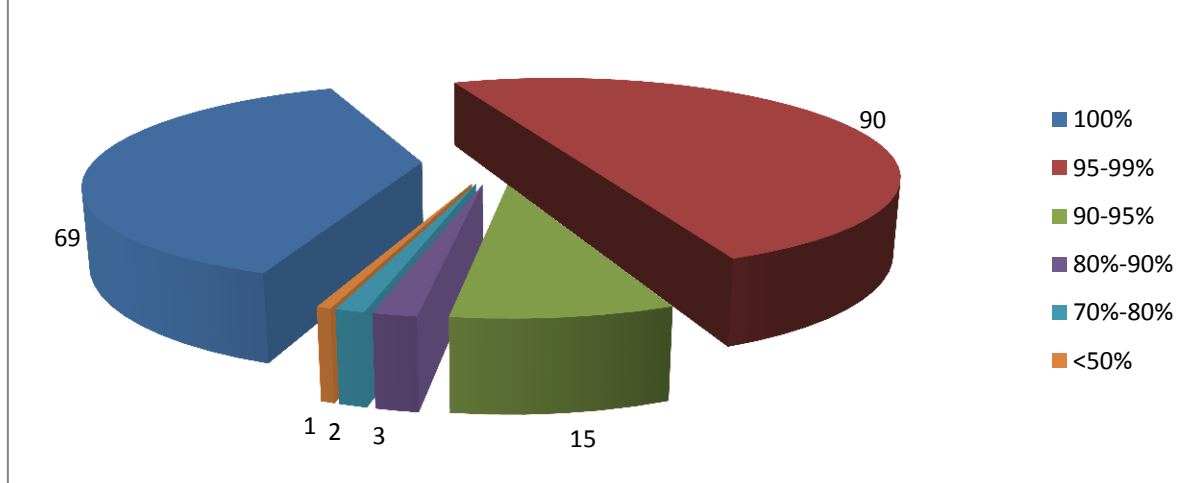
***70%-80% заполнения карточек сотрудников имеют 2 ДОО:***

***ПВО: «Центр - детский сад № 9» (72,0%); «Детский сад № 218» (78,9%).***

***<50% заполнения карточек сотрудников имеют 1 ДОО:***

***ПВО: «Центр - детский сад № 203» (39,1%).***

### Процент наполняемости карточек сотрудников по ДОО МО г. Краснодара на 31.01.2022 года



Информационная наполненность карточек в АИС СГО определялась по следующим показателям.

#### **Карточки воспитанников:**

1. ФИО.
2. Дата рождения.
3. Гражданство.
4. Свидетельство о рождении (серия-номер).
5. Медицинский полис (серия-номер).
6. Организация, выдавшая медицинский полис.
7. СНИЛС.
8. Группа здоровья.
9. Состав семьи.
10. Социальное положение.

#### **Карточки родителей:**

1. ФИО.
2. Дата рождения.
3. Гражданство.
4. Тип документа.
5. Паспорт (серия-номер).

6. Паспорт (Кем выдано).
7. Место работы.
8. Домашний телефон.

### **Портфолио педагогического работника:**

1. Образование (сводное поле).
2. Документ об образовании (сводное поле).
3. Курсы повышения квалификации.
4. Документ об окончании курсов повышения квалификации.
5. Функции пользователя.
6. Должность.

### **Карточка сотрудников:**

1. ФИО.
2. Должность.
3. Пол.
4. Дата рождения
5. Гражданство.
6. Паспорт.
7. ИНН.
8. СНИЛС.
9. Домашний адрес.
10. Домашний телефон.
11. E-Mail.
- 12. Категория. (только для пед.персонала)**
13. Стаж трудовой общий.
- 14. Стаж трудовой педагогический. (только для пед.персонала)**
- 15. Стаж в преподавательской должности. (только для пед.персонала)**
16. Стаж в данном учреждении.
- 17. Тема самообразования. (только для пед.персонала)**
- 18. Дата последней аттестации. (только для пед.персонала)**
19. Категория работника.
- 20. Заявленная категория. (только для пед.персонала)**
21. Семейное положение.
22. Образование.
- 23. Технология обучения. (только для пед.персонала)**

Подробная информация по результатам мониторинга представлена в таблицах «Мониторинг заполнения карточек воспитанников, родителей, портфолио педагогического работника в АИС «Сетевой город. Образование» модуль ДОО на 31.01.2022».

Директор МКУ КМЦИКТ «Старт»

A handwritten signature in blue ink, consisting of a large, stylized loop followed by a few smaller strokes.

В.А.Дьяченко

С.Н.Белоцерковский  
2026045