

СПРАВКА
по итогам мониторинга
информационной наполненности
карточек сотрудников,
воспитанников и родителей
ДОО МО г.Краснодар
в АИС «Сетевой город. Образование»
по состоянию на 28 февраля 2020 года

Во исполнение приказа департамента образования администрации муниципального образования город Краснодар от 12.03.2014г. № 138 «О внедрении и использовании автоматизированной информационной системы «Сетевой город. Образование» был проведен мониторинг информационной наполненности карточек сотрудников, воспитанников и родителей в модуле дошкольного образования.

Процент информационной наполненности:

Карточки воспитанников:

Процент заполнения	Количество организаций
100%	89
95%-99%	62
90-95%	18
80%-90%	2
70%-80%	-
60%-70%	-

100% заполнения карточек воспитанников имеют 89 ДОО

95%-99% заполнения карточек воспитанников имеют 62 ДОО.

90%-95% заполнения карточек воспитанников имеют 18 ДОО:

КВО: «Детский сад № 185»; «Детский сад № 166»; «Детский сад № 162».

ПВО: «Детский сад № 108»; «Детский сад № 50»; «Детский сад № 176»; «Детский сад № 160»; «Детский сад № 43»; «Детский сад № 186»; «Детский сад № 221»; «Детский сад № 57»; «Детский сад № 107»; «Детский сад № 113»; «Детский сад № 64»; «Центр-детский сад № 171»; «Детский сад № 194»; «Детский сад № 20».

ЦВО: «Детский сад № 61».

80%-90% заполнения карточек воспитанников имеют 2 ДОО:

КВО: «Детский сад № 77».

ПВО: «Детский сад № 130».



Карточки родителей:

Процент заполнения	Количество организаций
100%	83
95%-99%	76
90-95%	11
80%-90%	1

100% заполнения карточек родителей имеют 83 ДОО.

95%-99% заполнения карточек родителей имеют 76 ДОО.

90%-95% заполнения карточек родителей имеет 11 ДОО:

ЗВО: «Детский сад № 48»; «Детский сад № 87».

КВО: «Детский сад № 166»; «ООШ №81 (дошкольное отделение)»; «Центр - детский сад № 181».

ПВО: «Центр-детский сад № 160»; «Детский сад № 188»; «Детский сад № 57»; «Центр - детский сад № 180»; «Детский сад № 221».

ЦВО: «Детский сад № 124».

80%-90% заполнения карточек родителей имеет 1 ДОО:

ЦВО: «Центр - детский сад № 182».



Портфолио педагогического работника:

Процент заполнения	Количество организаций заполнивших разделы:	
	Образование	Повышение квалификации
100%	100	50
95%-99%	45	45
90-95%	18	31
80%-90%	8	26
70%-80%	-	14
60%-70%	-	3
50%-60%	-	1
<50%	-	1

Средний процент заполнения раздела «Образование» вычислялся для административных и педагогических работников ДОО.

100% заполнения раздела «Образование» имеют 100 ДОО

95%-99% заполнения раздела «Образование» имеют 45 ДОО.

90%-95% заполнения раздела «Образование» имеют 18 ДОО.

80%-90% заполнения раздела «Образование» имеют 8 ДОО:

ЗВО: «Детский сад № 74»; «Детский сад № 91».

КВО: «Детский сад № 185»; «Детский сад № 77».

ПВО: «Центр-детский сад № 180»; «Детский сад № 160»; «Детский сад № 169»; «Детский сад № 17».

Средний процент заполнения раздела «Повышение квалификации» вычислялся для педагогических работников ДОО, имеющих категорию.

100% заполнения раздела «Повышение квалификации» имеют 50 ДОО.

95%-99% заполнения раздела «Повышение квалификации» имеют 45 ДОО.

90%-95% заполнения раздела «Повышение квалификации» имеют 31 ДОО.

80%-90% заполнения раздела «Повышение квалификации» имеют 26 ДОО.

70%-80% заполнения раздела «Повышение квалификации» имеют 14 ДОО.

60%-70% процентов раздела «Повышение квалификации» имеют 3 ДОО:

ПВО: «Детский сад № 178»; «Детский сад № 43»; «Центр-детский сад № 182».

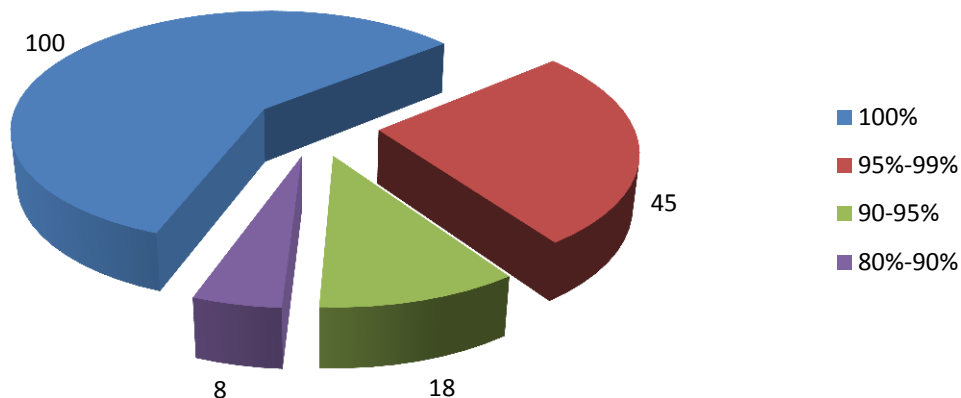
50%-60% процентов раздела «Повышение квалификации» имеют 1 ДОО:

ЗВО: «Детский сад № 74».

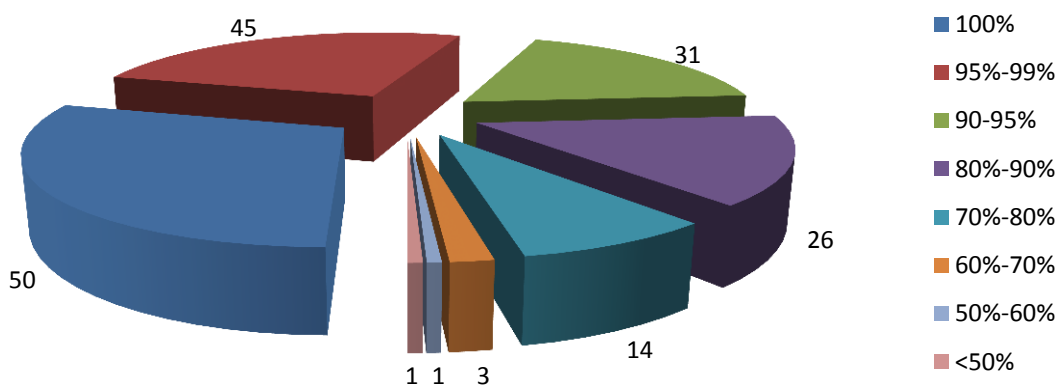
<50% раздела «Повышение квалификации» имеют 1 ДОО:

ПВО: «Центр-детский сад № 199».

**Процент наполняемости раздела
"Образование" в портфолио пед.работника
по ДОО МО г. Краснодара
на 28.02.2020 года**



**Процент наполняемости раздела
"Повышение квалификации" в портфолио
пед.работника по ДОО МО г. Краснодара
на 28.02.2020 года**



Карточки сотрудников:

По результатам мониторинга 118 ДОО не имеют ошибок при заполнении данных в карточке сотрудника

Процент заполнения	Количество организаций
100%	118

95%-99%	49
90%-95%	4
80%-90%	-
70%-80%	-
60%-70%	-

100% заполнения карточек сотрудников имеет **118 ДОО.**

95%-99% заполнения карточек сотрудников имеют **49 ДОО.**

90%-95% заполнения карточек сотрудников имеет **4 ДОО:**

КВО: «Детский сад № 77»; «Детский сад № 166»; ООШ №81 (дошкольное отделение).

ПВО: «Детский сад № 176».



Информационная наполненность карточек в АИС СГО определялась по следующим показателям.

Карточки воспитанников:

1. ФИО.
2. Дата рождения.
3. Гражданство.
4. Свидетельство о рождении (серия-номер).
5. Медицинский полис (серия-номер).

6. Организация, выдавшая медицинский полис.
7. СНИЛС.
8. Группа здоровья.
9. Состав семьи.
10. Социальное положение.

Карточки родителей:

1. ФИО.
2. Дата рождения.
3. Гражданство.
4. Тип документа.
5. Паспорт (серия-номер).
6. Паспорт (Кем выдано).
7. Место работы.
8. Домашний телефон.

Портфолио педагогического работника:

1. Образование (сводное поле).
2. Документ об образовании (сводное поле).
3. Курсы повышения квалификации.
4. Документ об окончании курсов повышения квалификации.
5. Функции пользователя.
6. Должность.

Карточка сотрудников:

1. ФИО.
2. Должность.
3. Пол.
4. Дата рождения
5. Гражданство.
6. Паспорт.
7. ИНН.
8. СНИЛС.
9. Домашний адрес.
10. Домашний телефон.
11. E-Mail.
- 12. Категория. (только для пед.персонала)**
13. Стаж трудовой общий.
- 14. Стаж трудовой педагогический. (только для пед.персонала)**

- 15. **Стаж в преподавательской должности. (только для пед.персонала)**
- 16. Стаж в данном учреждении.
- 17. **Тема самообразования. (только для пед.персонала)**
- 18. **Дата последней аттестации. (только для пед.персонала)**
- 19. Категория работника.
- 20. **Заявленная категория. (только для пед.персонала)**
- 21. Семейное положение.
- 22. Образование.
- 23. **Технология обучения. (только для пед.персонала)**

Подробная информация по результатам мониторинга представлена в таблицах «Мониторинг заполнения карточек воспитанников, родителей, портфолио педагогического работника в АИС «Сетевой город .Образование» модуль ДОО на 28.02.2020».

Директор МКУ КМЦИКТ «Старт»



В.А.Дьяченко